

Arbeitskreis Technik

VERARBEITUNGSHINWEIS



EINBAUTEILE WÄRMEDÄMMVERBUNDSYSTEM (WDVS)

Einbau von **Geräteträger** für Steckdosen, Taster, Leuchten etc.

Im Folgenden werden der Einsatzbereich sowie der korrekte Einbau von Geräteträger für wärmedämmte Fassaden (WDVS) beschrieben.

Elektro-Unterputzdosen

Diese Geräteträger dienen der Installation von Elektro-Unterputzdosen in Wänden mit einem WDVS in Dicken von 5 bis 30 cm. Durch die Innendämmung der Röhre mit Styropor wird die Entstehung von Wärmebrücken und Kondensat vermieden. Der mitgelieferte Styroporkörper an der Außenfläche der Röhre wird hier nicht benötigt!

Schritt 1: Elektriker - die Montage des Geräteträgers an der Wand

Mit Schrauben und Dübeln das Rohr am Wandbildner (ohne Styroporummantelung), befestigen (s. Bild rechts). Das im Wandbildner eingestemmt oder mitbetonierte Kabel wird durch den innenliegenden Styroporkörper durchgeführt.



Schritt 2: WDVS-Fachverarbeiter

Ein vorkomprimiertes Fugendichtband wird auf die Röhre, in der Lage der Vorderkante der Dämmstoffplatte, aufgebracht. Die Fassadendämmplatte wird um die Röhre entsprechend appliziert und mit einem Unterputz versehen.

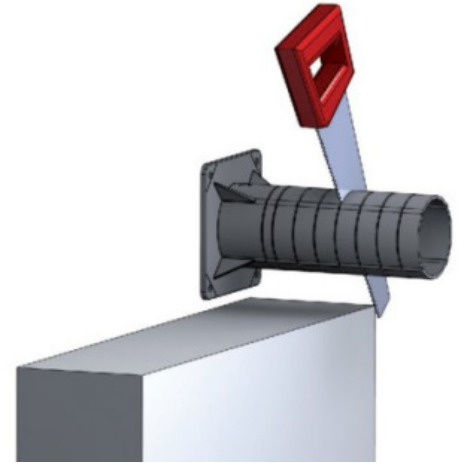
Schritt 3: Elektriker

Der Elektriker schneidet das überstehende Rohr flächenbündig mit dem Unterputz ab (s. Bild rechts).

Schritt 4: WDVS-Fachverarbeiter und Elektriker

Aufbringen des Oberputzes durch den WDVS-Fachverarbeiter und danach Einsetzen der Steckdose oder des Schalters durch den Elektriker. Der innenliegende Styroporkörper der Röhre bleibt und der verbleibende Hohlraum muss ausgeschäumt werden.

Sollte der Styroporkörper fehlen, ist die gesamte Röhre mit WDVS-Fugenschäum auszuschaümen.



Außenleuchten, Bewegungsmelder, etc.

Zur Befestigung von Geräten bieten die Hersteller außerdem Montageplatten mit den Maßen von ca. 12 x 12 cm an.

Hier wird der mitgelieferte Styroporkörper sowohl im Innenbereich der Röhre als auch an der Außenfläche der Röhre als Unterstützung für die Montageplatte, belassen.

Schritt 1: Elektriker - die Montage der Röhre an der Wand

Mit Schrauben und Dübeln das Rohr am Wandbildner befestigen. Das Rohr auf die vorhandene Dicke des WDVS kürzen, unter Berücksichtigung der Kleberdicke und der Montageplatte. Das im Wandbildner eingestemmt oder mitbetonierte Kabel wird durch den innenliegenden Styroporkörper durchgeführt, und der mitgelieferte Styroporkörper wird außen um das Rohr geführt. Danach wird die Montageplatte montiert (s. Bild rechts).



Schritt 2: WDVS-Fachverarbeiter

Die Fassadendämmplatte wird um die Röhre entsprechend appliziert und mit einem Unterputz, auch über die Montageplatte, versehen.

Schritt 3: WDVS-Fachverarbeiter

Anschließend wird der Oberputz aufgebracht.

Schritt 4: Der Elektriker

Der Elektriker montiert die Lampe auf der Montageplatte.

Güteschutzgemeinschaft WDVS-Fachbetrieb

AK-Technik

Mai 2022